

FONCTIONS DISPONIBLES SUR LES LISTES DE DONNEES

Exemple de liste de données :

	Code	Nom	Prénom	Nom de jeune fille	Téléphone	Adresse	Code Postal
1	S001	Lepic	Martine	Durant	0155233337	15, avenue des Maréchaux	75012
2	S002	Lecadre	Isabelle		0155333336	1 impasse de la liberté	92150
3	S003	Lavente	Marc		0140333333	52 rue du moulin vert	75018
4	S004	Henry	André			14 rue des pivoines	93220

Les principales fonctions disponibles sur les listes de données figurent dans les menus suivants :
 En voici quelques unes, détaillées ci-dessous

copyright © Alain Gandy
Fidulane

Dossier

- Générateur de document

Fonctions

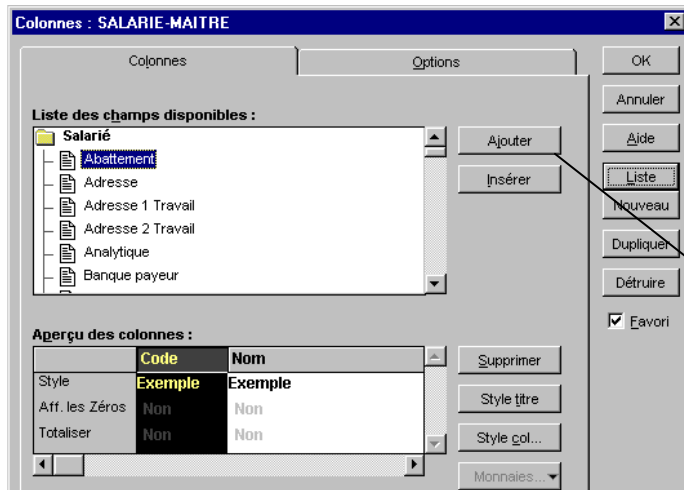
- Propriétés

- ◆ Sélection, duplication, création, modification et suppression de formats d'affichage
Possibilité d'afficher en colonne tous les champs du fichier concernés et également les champs d'autres fichiers



2 - Editer

1- Dupliquer



Ajouter ou insérer les champs

■ Exportation



1 – Pour exporter dans Excel, choisir la première option, DBase

2 – Cliquer sur Editer et sélectionner les champs à exporter

3 – Lancer Excel, puis ouvrir le fichier généré dans Excel

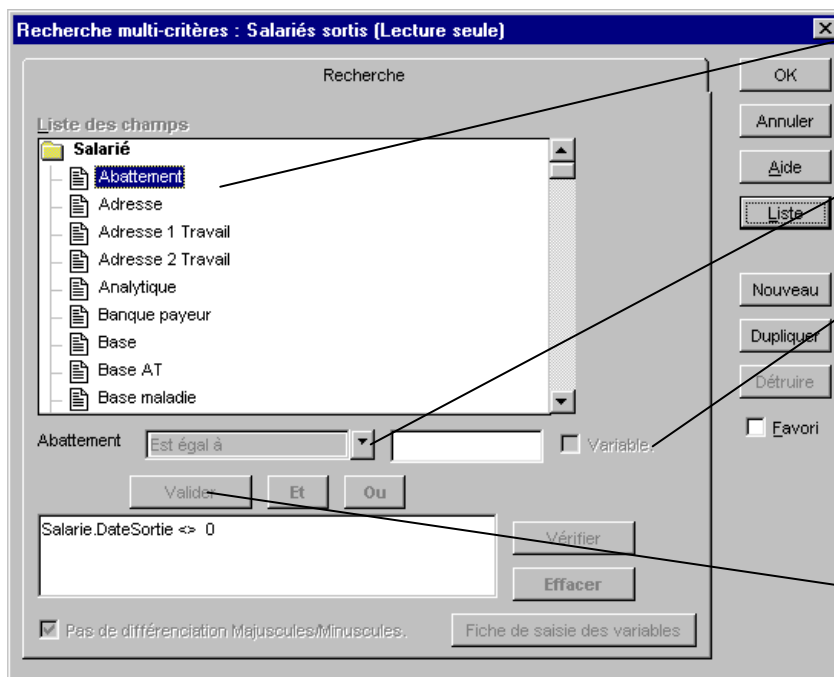
La formation par un spécialiste Ciel

■ Recherche multicritères **01 43 24 92 78**

Sélection, duplication, création, modification et suppression de requêtes (filtres)

La première fenêtre qui apparaît sur « Recherche multicritères » est identique à celle obtenue en cliquant sur « Propriété » (voir plus haut)

Celle qui apparaît quand on clique sur Nouveau ou Editer est la suivante :



1 – Sélection un champ pour lequel une condition va être définie.

2 – Sélectionner la condition

3 – Pour qu'une fenêtre s'ouvre lors de l'exécution de la requête, cocher « variable » et ne rien mettre dans le champ immédiatement à gauche

4 - Valider

D'autres conditions peuvent être insérées en cliquant sur le bouton « Et »

■ Tris

De la même façon, il est possible également de créer des tris